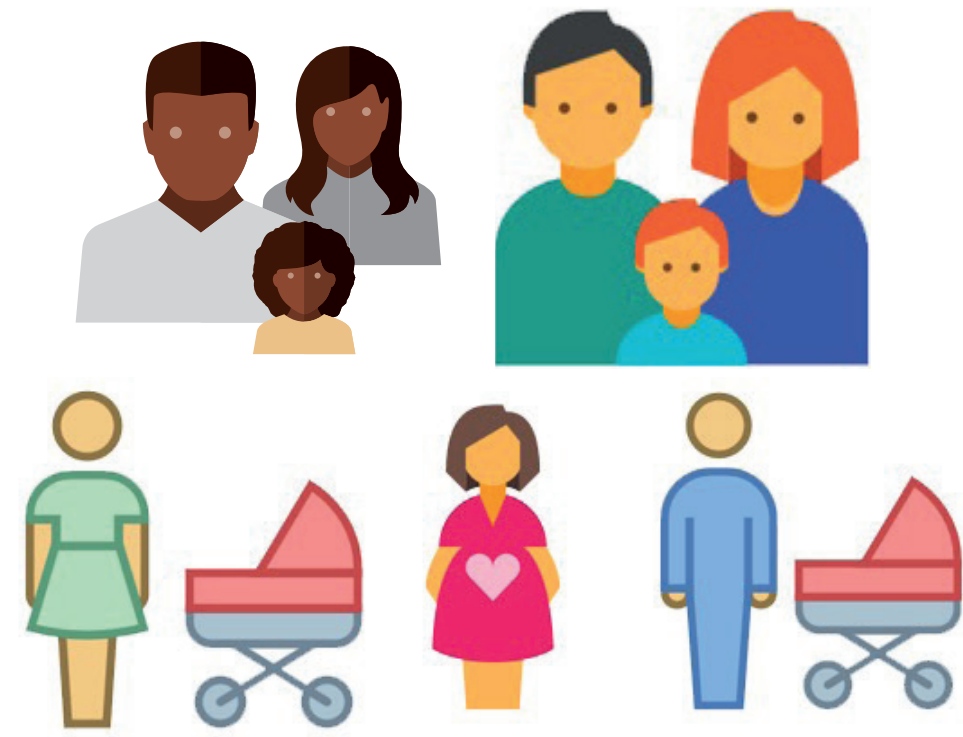




UC Leuven  
Limburg  
MOVING MINDS

**ZUMA**  
OPEN HUIS VOOR  
JONGE GEZINNEN

## PERSPECTIEF DOELGROEP



- laagdrempelig, open huis voor alle toekomstige en jonge gezinnen uit de regio

## PERSPECTIEF STAKEHOLDERS



- living lab van hogeschool UC Leuven-Limburg --> VODO: vervlechting onderwijs, dienstverlening en onderzoek
- doelgroep (jonge gezinnen) staat centraal

- aanbod: waaier aan opleidings- onderzoeks- en dienstverleningsactiviteiten rond gezondheid en welzijn
- missie: doelgroep en stakeholders versterken rond gezondheid en welzijn

## IN HET KADER VAN DIT KBS-TRAJECT ROND IMPACT-EVALUATIE IN DE STRIJD TEGEN KINDERARMOEDE



### VASTSTELLING:

Kinderen in kansarme gezinnen lopen een hoger risico op een ongezonde leefstijl.



### BEOOGDE IMPACT VAN ZUMA:

Alle toekomstige en jonge gezinnen (ook kwetsbare gezinnen) uit de regio voelen zich sterker om een gezonde leefstijl toe te passen.



### NOOD AAN TUSSENTIJDSE INTERVENTIES!

interventies omtrent de  
toegankelijkheid van ZuMa

interventies gericht op de  
doelgroep

interventies gericht op de  
stakeholders

#### TOEGANKELIJKHEID

- 'Drempelmeter' Stad Hasselt
- ervaringsdeskundige kansarmoede en sociale uitsluiting
- gesprekken met interne diensten (communicatie en beheer)
  - ✓ warme uitstraling
  - ✓ fysieke drempels
- outreachend werken
- netwerking partnerorganisaties

#### DOELGROEP

- inzetten op ouderwelzijn
- inzetten op intrinsieke motivatie
- pilotsessies in ZuMa
- co-creatieve processen
- nodenbevraging
- het vergroten van gezondheidsvaardigheden
- het faciliteren van ontmoetingsmomenten (sociale steun)

#### STAKEHOLDERS

- netwerking partnerorganisaties
- interne netwerking (opleidingen UCLL)
- projecten samen met partnerorganisaties en onderzoeksgroepen UCLL
- afgestemde onderwijsmodules ontwikkelen in co-creatie met werkveld en doelgroep

## BESLUIT

ZuMa wil kinderarmoede aanpakken door:

- het aanbieden van een afgestemd aanbod
- het opzetten van samenwerkingsverbanden met stakeholders
- het inzetten op outreachend werken